



**PreCollege (Studienvorbereitung)**

Theoretische Aufnahmeprüfung - **Beispiel**

1. Bestimme die Tonart anhand der Vorzeichen



a. ....

b. ....

c. ....

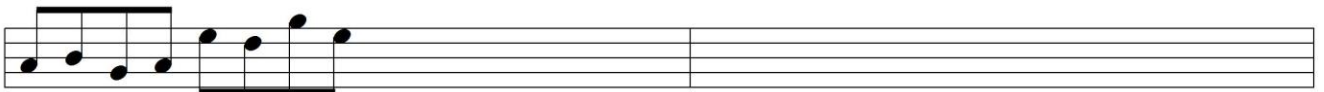
d. ....

2. Transponiere folgende Linie

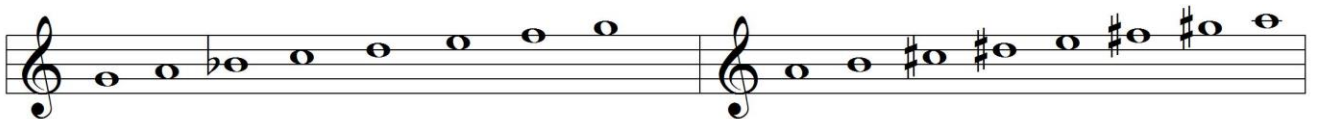
von e-moll

nach

h-moll



3. Bestimme/notiere die Tonleiter



a. ....

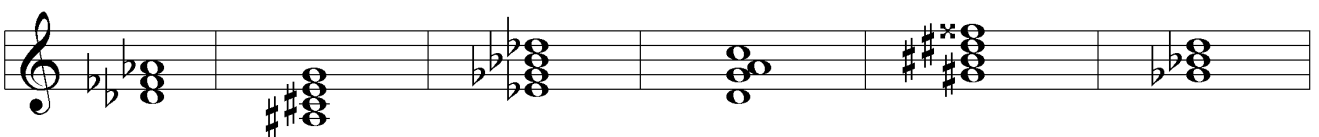
b. ....



c. D phrygisch

d. Es mixolydisch

4. Analysiere die Akkorde (notiere die Akkordsymbole)



a. ....

b. ....

c. ....

d. ....

e. ....

f. ....

